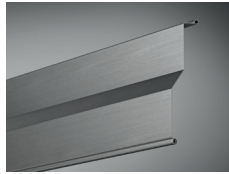
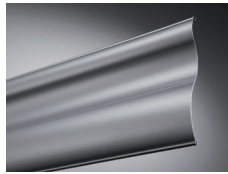


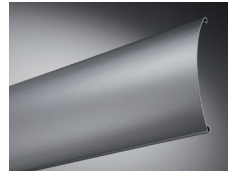
Comfort & Design Lamelle
 CDL



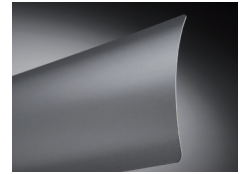
Z-Lamelle ZL



Dreibogen-Lamelle DBL



Gebördelte-Lamelle GL



Flach-Lamelle FL

Aluminium-Lamellen		CDL 70	ZL 81	DBL 85	DBL 70	GL 80	GL 60	FL 80	FL 60
	301 Lichtgrau	■	■	■	■	■			
	303 Graualuminium (~ RAL 9007)	■	■	■	■	■	■	■	■
	304 Anthrazitgrau (~ RAL 7016)	■	■	■	■	■	■	■	■
	305 DB 703	■	■	■	■	■	■	■	■
	306 Verkehrsweiß (~ RAL 9016)	■	■	■	■	■	■	■	■
	309 Cremeweiß (~RAL 9001)	■	■	■	■	■			
	310 Weißaluminium (~RAL 9006)	■	■	■	■	■	■	■	■
	311 Beige	■	■	■	■	■			
	312 Sarotti	■	■	■	■	■	■	■	■
	313 Mittelbronze (~C33)	■	■	■	■	■			
	314 Grau	■	■	■	■	■	■	■	■
	315 Silber - matt, gebürstet *	■	■	■	■				
	316 Bronze - matt, gebürstet *	■	■	■	■				
	317 Dunkelgrau - matt, gebürstet *	■	■	■	■				
	318 Schwarz (~ RAL 9005)	■	■	■	■	■			
	319 Quarzgrau (~ RAL 7039)	■	■	■	■	■			
	RAL/NCS	■	■	■	■	■	■	■	■



Hinweis Farbabstimmung:
 Aufzugs- sowie Wendebänder sind außer in schwarz optional auch in grau lieferbar. Bei CDL, ZL und DBL ist Standard grau und schwarz optional.

Harmonisch zu den Elementfarben der ROMA Farb-Harmonie

- Standard
- optional (Mehrpreis beachten!)
- * Mehrpreis beachten

Hinweis Farben:

Die Farben der Raffstorenlamellen unterscheiden sich von den Rollladen-Profilfarben. Dies wird bedingt durch den Glanzgrad und die Struktur. Geringfügige Abweichungen – selbst bei identischen RAL-Nummern – sind möglich. Lieferzeit von Sonderfarben auf Anfrage.

Farbabweichungen sind drucktechnisch möglich. Bitte benutzen Sie für Entscheidungen immer Original-Farbmuster.